



# Rafitec<sup>®</sup>

AGRO

Rev. 00 | ago 2025

INFORMATIVO  
TÉCNICO

**Floricultura**

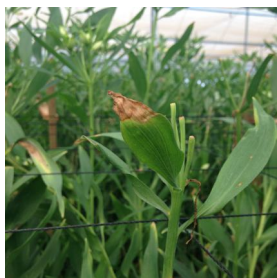
**CULTIVO  
DE FLORES**

A floricultura é muito exigente quanto à qualidade e à aparência dos produtos. Nesse sentido, o cuidado com o microclima e a redução de pragas e doenças tornam-se importantes, pois os clientes “compram com os olhos”. Assim, é por meio do uso de tecnologias para o manejo das condições climáticas que se conseguem flores e plantas ornamentais ainda mais perfeitas.

A ocorrência de bacterioses causadas por temperaturas elevadas, da proliferação de fungos pelo excesso de umidade ou pela oscilação de temperatura, além do ataque de pragas transmissoras de viroses, é muito comum.

**PROBLEMAS COMUNS POR CULTURA****Rosas**

Enegrecimento das pétalas, causado pelo excesso de radiação ultravioleta (UV).

**Astromélia**

Queima das pétalas e folhas, devido à radiação solar direta sobre as plantas.

**Crisântemo**

Apodrecimento das raízes, causado por bactéria em função do excesso de temperatura.

Sabe-se que, para que ocorram problemas fitossanitários, é necessária uma instabilidade no clima, a qual pode ser controlada por meio do cultivo protegido. O uso de filmes plásticos específicos e/ou telas de sombreamento pode resolver total ou parcialmente questões de luminosidade, temperatura, umidade e ventilação, entre outros fatores, podendo reduzir a zero os problemas específicos de cada cultivo.





## AgroPlás Plus

### AgroPlás Plus Diff Clean

Filme de alta transmissão e difusão de luz para cobertura de estufas. A luz difusa atinge as partes sombreadas das plantas, aumentando a taxa fotossintética e reduzindo os danos causados pela radiação solar direta.



## AgroPlás Plus

### AgroPlás Plus Diff AV Clean

Filme antivírus, de alta transmissão e difusão de luz, para cobertura de estufas. Bloqueia a luz ultravioleta (UV), sendo favorável, por exemplo, para reduzir a ocorrência de doenças como Botrytis e de insetos sugadores transmissores de vírus.



## AgroPlás Plus

### AgroPlás Plus White 60%

Filme leitoso (white), de alta difusão de luz, que promove maior sombreamento e reduz a entrada de radiação solar direta sobre as plantas. Indicado para cultivos menos exigentes em iluminação, como orquídeas, folhagens e samambaias.



## AgroPlás Plus

### AgroPlás Plus Black/White

Filme para escurecimento (blackout), dupla face (branco/preto), para o controle do fotoperíodo ao longo do ano. Contribui para a redução da temperatura no interior da estufa. Ideal para o cultivo de kalanchoe, crisântemo e flor-de-maio.



## CoverSolo

Ráfia de solo para controle de plantas daninhas. Reduz custos adicionais com capina manual e herbicidas. Utilizada dentro e fora de estufas para maior higiene, contribui para a sanidade das plantas, uma vez que quebra o ciclo de algumas pragas, como o tripses.



## SuperTanque

Lona impermeabilizante de alta performance indicada para pequenos e médios projetos de reservatório de água. Mantém a qualidade e garantia de água em épocas de secas, promovendo a economia inteligente de recursos (maior custo-benefício).

# Rafitec<sup>®</sup>

 **vaccaro**  
GROUP



Acesse nosso portfólio

[www.rafitec.com.br](http://www.rafitec.com.br)



**+55 (49) 3353-8383**



[comercial@rafitec.com.br](mailto:comercial@rafitec.com.br)



[linkedin.com/company/rafitec1](https://linkedin.com/company/rafitec1)



[rafitec\\_](https://www.instagram.com/rafitec_)



[/rafitec1](https://www.facebook.com/rafitec1)